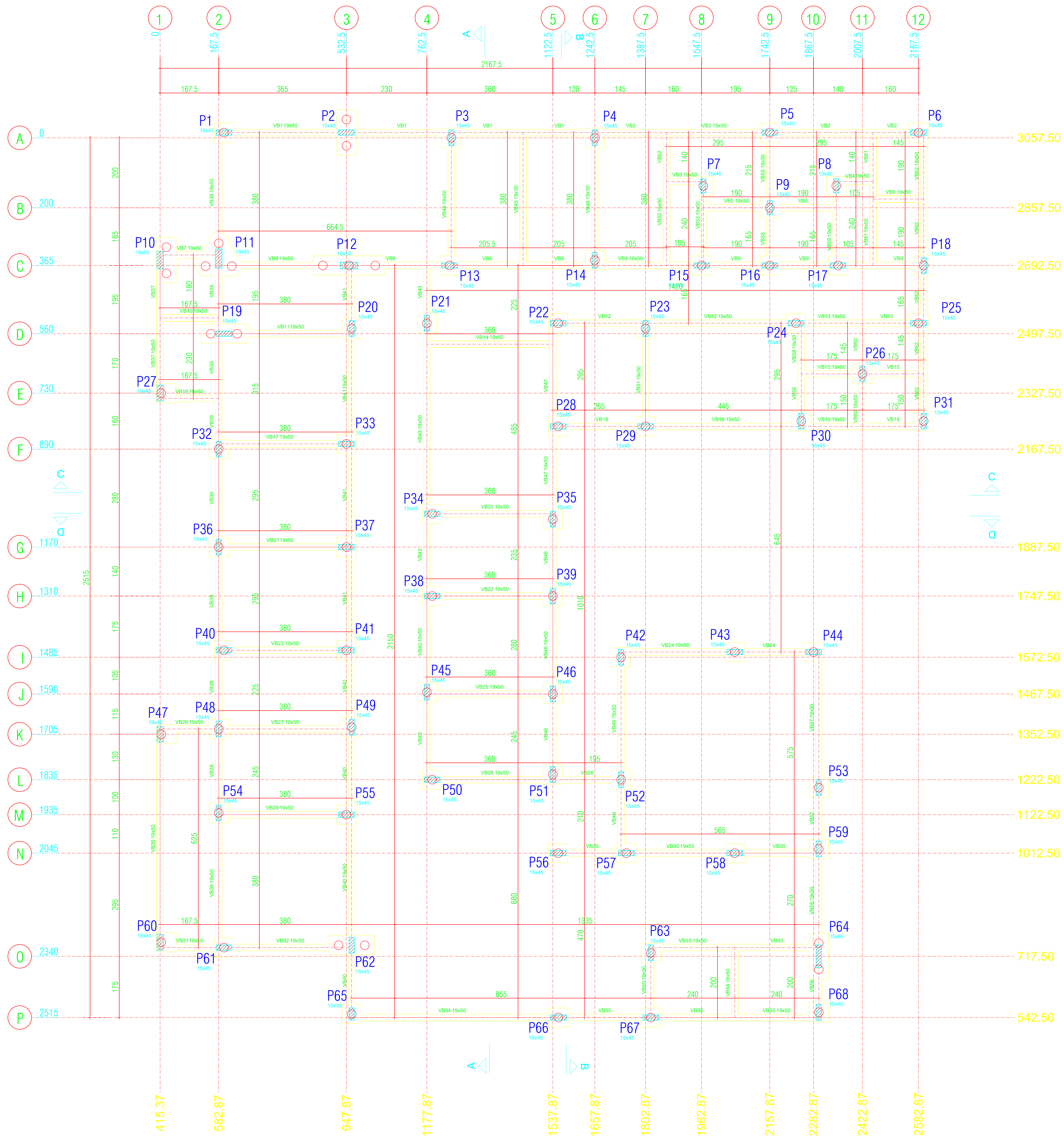


02 - FORMA DA FUNDAÇÃO



FORMA DO PAVIMENTO FUNDAÇÃO TERREO (NÍVEL 0)
Escala 1:50

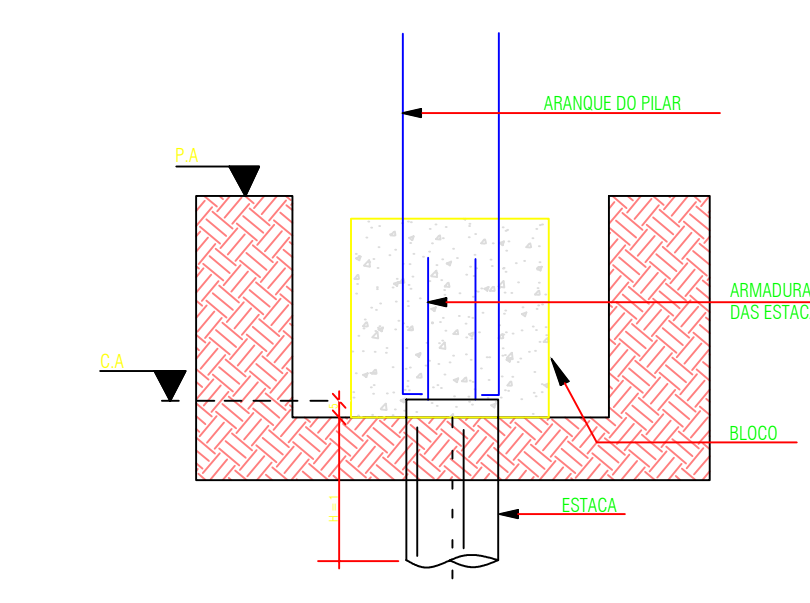
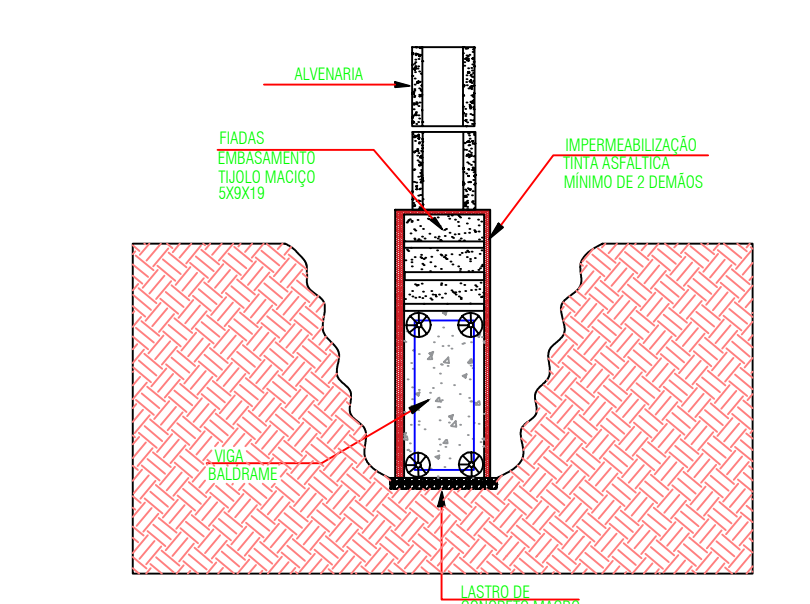
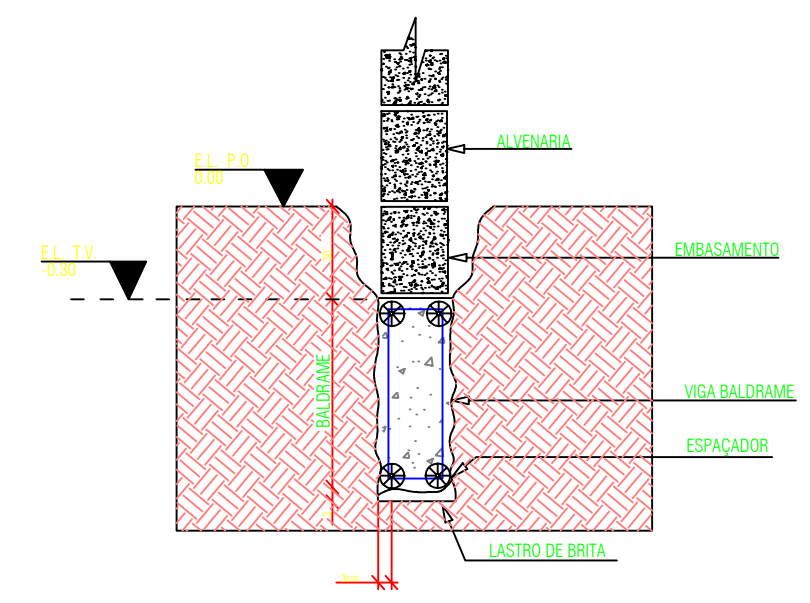
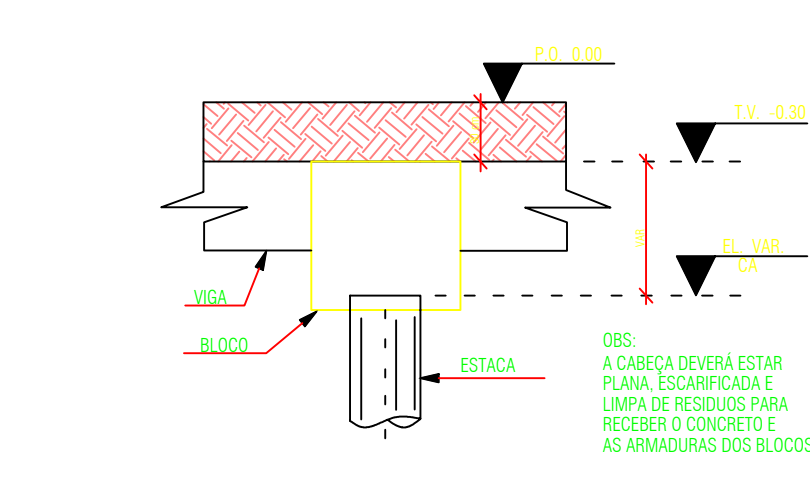
Vigas				Pilares			
Nome	Seção (cm)	Elevação (cm)	Nível (cm)	Nome	Seção (cm)	Elevação (cm)	Nível (cm)
VB1	19x50	0	0	P1	15x45	0	0
VB2	19x50	0	0	P2	15x45	0	0
VB3	19x50	0	0	P3	15x45	0	0
VB4	19x50	0	0	P4	15x45	0	0
VB5	19x50	0	0	P5	15x45	0	0
VB6	19x50	0	0	P6	15x45	0	0
VB7	19x50	0	0	P7	15x45	0	0
VB8	19x50	0	0	P8	15x40	0	0
VB9	19x50	0	0	P9	15x40	0	0
VB10	19x50	0	0	P10	15x45	0	0
VB11	19x50	0	0	P11	19x50	0	0
VB12	19x50	0	0	P12	15x45	0	0
VB13	19x50	0	0	P13	15x45	0	0
VB14	19x50	0	0	P14	15x45	0	0
VB15	19x50	0	0	P15	15x45	0	0
VB16	19x50	0	0	P16	15x45	0	0
VB17	19x50	0	0	P17	15x45	0	0
VB18	19x50	0	0	P18	15x45	0	0
VB19	19x50	0	0	P19	15x45	0	0
VB20	19x50	0	0	P20	15x45	0	0
VB21	19x50	0	0	P21	15x45	0	0
VB22	19x50	0	0	P22	15x45	0	0
VB23	19x50	0	0	P23	15x45	0	0
VB24	19x50	0	0	P24	15x45	0	0
VB25	19x50	0	0	P25	15x45	0	0
VB26	19x50	0	0	P26	15x45	0	0
VB27	19x50	0	0	P27	15x45	0	0
VB28	19x50	0	0	P28	15x45	0	0
VB29	19x50	0	0	P29	15x45	0	0
VB30	19x50	0	0	P30	15x45	0	0
VB31	19x50	0	0	P31	15x45	0	0
VB32	19x50	0	0	P32	15x45	0	0
VB33	19x50	0	0	P33	15x45	0	0
VB34	19x50	0	0	P34	15x45	0	0
VB35	19x50	0	0	P35	15x45	0	0
VB36	19x50	0	0	P36	15x45	0	0
VB37	19x50	0	0	P37	15x45	0	0
VB38	19x50	0	0	P38	15x45	0	0
VB39	19x50	0	0	P39	15x45	0	0
VB40	19x50	0	0	P40	15x45	0	0
VB41	19x50	0	0	P41	15x45	0	0
VB42	19x50	0	0	P42	15x45	0	0
VB43	19x50	0	0	P43	15x45	0	0
VB44	19x50	0	0	P44	15x45	0	0
VB45	19x50	0	0	P45	15x45	0	0
VB46	19x50	0	0	P46	15x45	0	0
VB47	19x50	0	0	P47	15x45	0	0
VB48	19x50	0	0	P48	15x45	0	0
VB49	19x50	0	0	P49	15x45	0	0
VB50	19x50	0	0	P50	15x45	0	0
VB51	19x50	0	0	P51	15x45	0	0
VB52	19x50	0	0	P52	15x45	0	0
VB53	19x50	0	0	P53	15x45	0	0
VB54	19x50	0	0	P54	15x45	0	0
VB55	19x50	0	0	P55	15x45	0	0
VB56	19x50	0	0	P56	15x45	0	0
VB57	19x50	0	0	P57	15x45	0	0
VB58	19x50	0	0	P58	15x45	0	0
VB59	19x50	0	0	P59	15x45	0	0
VB60	19x50	0	0	P60	15x45	0	0
VB61	19x50	0	0	P61	15x45	0	0
VB62	19x50	0	0	P62	15x45	0	0
VB63	19x50	0	0	P63	15x45	0	0
VB64	19x50	0	0	P64	15x45	0	0
VB65	19x50	0	0	P65	15x45	0	0
VB66	19x50	0	0	P66	15x45	0	0
VB67	19x50	0	0	P67	15x45	0	0
VB68	19x50	0	0	P68	15x45	0	0

Características das matérias		
fck (kgf/cm²)	Ecs (kgf/cm³)	21500
250	24100	

Dimensão máxima do agregado = 19 mm

Legenda dos pilares

 Pilar que passa



- NOTAS**
- 1- MEDIDAS EM cm, NÍVEIS EM m
 - 2- COBRIMENTO: 3,0cm. (usar espaçadores)
 - 3- AÇO CA-50 fyk=500 MPa, CA-60 fyk=600 MPa
 - 4- CONFERIR MEDIDAS NA OBRA
 - 5- NÃO TOMAR MEDIDAS EM ESCALA
 - 6- AS MEDIDAS DA ESTRUTURA DEVEM RESPEITAR O PROJETO DE ARQUITETURA, QUALQUER DIVERGENCIA CONSIDERAR O PROJETO ARQUITETÔNICO. OS DADOS AQUI APRESENTADOS SÃO MERAMENTE PARAMETROS DE CÁLCULOS QUE OBSERVAM AS NORMAS BRASILEIRAS (NBR/ABNT).

CONCRETO	AÇO	EXECUÇÃO
NBR 6118/2014 C fck = 30 Mpa. 300 Kg/cm³	AÇO CA50 fyk=500 Kg/cm² 500Mpa. AÇO CA60 fyk=600 Kg/cm² 600Mpa.	DE ACORDO COM AS NORMAS ESTRUTURAS BRASILEIRAS CLASSE DE AGRESSIVIDADE AMBIENTAL - II - MODERADA

REV	MODAL	ASSUNTO	DATA	REVISÃO

G4GEO
 ENGENHARIA
 (11) 9-8834-9575
 g4geoengenharia@gmail.com

PROJETO ESTRUTURAL

CLIENTE: GOVERNO DE MINAS SECRETARIA DE ESTADO DE SAÚDE
 LOCAL: RODOVIA PAPA JOÃO PAULO II, BAIRRO SERRA VERDE, Nº411 - BH/MG

TÍTULO: **FORMA DA FUNDAÇÃO**

DATA: 001/2024
 DATA: 22/02/2024
 ESCALA: 1:50
 REVISÃO: 00
 Nº DE FOLHAS: 02

PROJETO REFERENCIAL: PROJETO REFERENCIAL
 PROJETO REFERENCIAL: PROJETO REFERENCIAL
 PROJETO REFERENCIAL: PROJETO REFERENCIAL