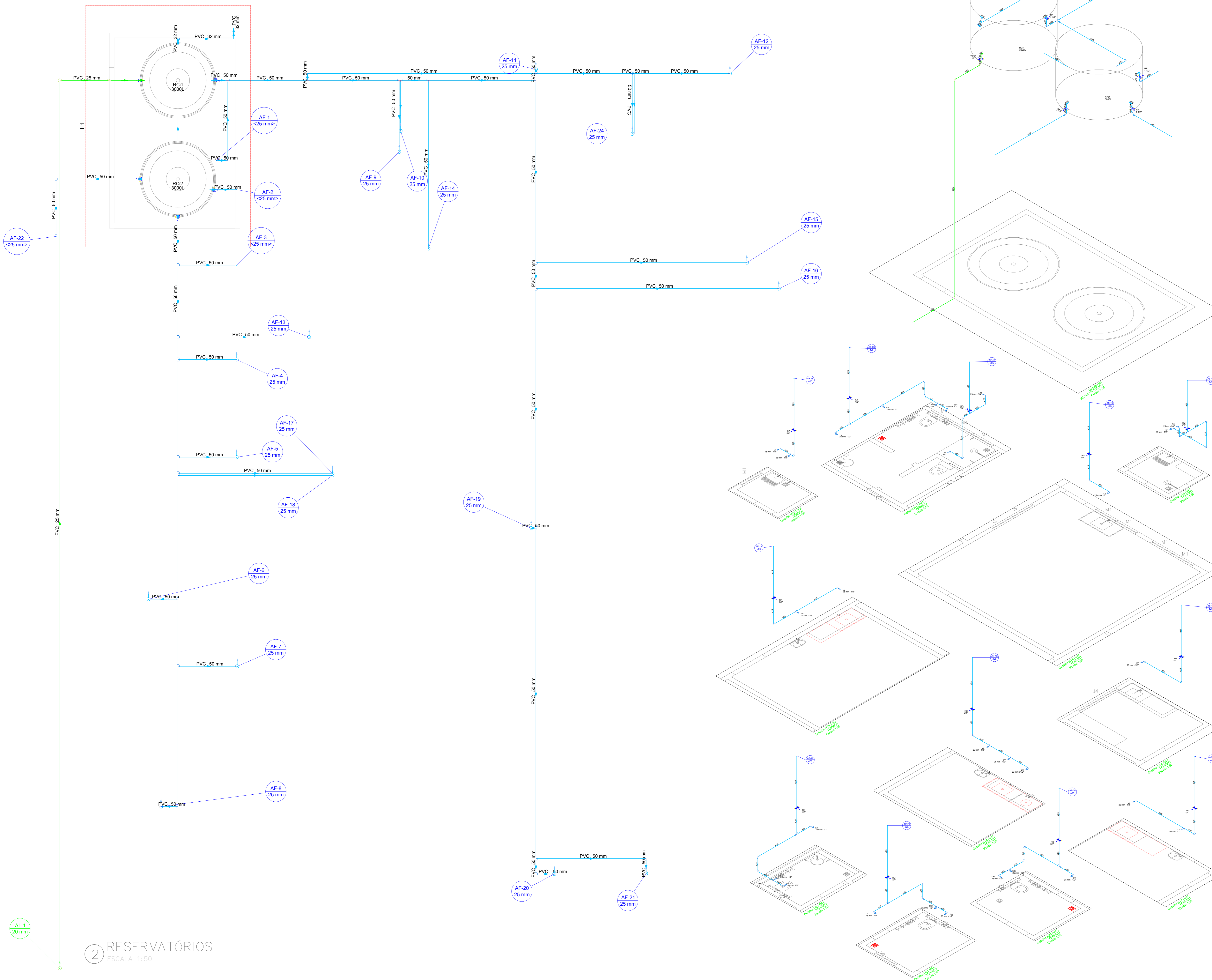


02 - PROJETO DE ÁGUA FRIA - RESERVATÓRIOS



Lista de materiais - PAV TERREO	
Alimentação	
Metais	
Registro de esfera	12"
Registro esfera borboleta bruto PVC	1 pc
PVC misto soldável	
Caixa de tomada em PVC	12"
Joelho 90 soldável c/ rosca	20 mm - 1/2"
PVC rígido rosçável	
Tubos	1/2"
PVC rígido soldável	
Adapt sold curto c/bolsa-rosca p registro	20 mm - 1/2"
Joelho 90" soldável	20 mm
Tubos	20 mm
	7.62 m

Lista de materiais - RESERVATÓRIOS	
Alimentação	
Metais	
Válvula de Esfera	3/4"
PVC rígido soldável	
Adapt sold curto c/bolsa-rosca p registro	25 mm - 3/4"
Joelho 90" soldável	25 mm
Tubos	20 mm
	35.83 m
Tubos	25 mm
	0.26 m
Reservatório cilíndrico	
Poliétileno	3000 L
	2 pc
Água fria	
Metais	
Válvula de Esfera	3/4"
Flange saída p/cx. d'água	104 mm
Registro esfera VS compacto soldável PVC	50 mm
PVC rígido soldável	
Adapt sold c/ flange fixo p cx. d'água	25 mm - 3/4"
Adapt sold. c/ flange livre p/ cx. d'água	32 mm - 1"
Joelho 90" soldável	25 mm
Tubos	32 mm
	4 pc
Tubos	50 mm
	2 pc
Tubos	50 mm
	6 pc
Tubos	50 mm
	1.95 m
Tubos	50 mm
	125.28 m
Tubos	50 mm
	19 pc
Tê de redução 90 soldável	50 mm - 25 mm
	24 pc

LEGENDA

ALTURA ENTRE PISO E PONTO DE ÁGUA - METROS

VS = VASO SANITÁRIO COM CAIXA ACOPLADA - 0,40

DH = DUCHA HIGIÊNICA - 0,40

CH = CHUVEIRO OU DUCHA - 2,10

LA = LAVATÓRIO - 0,90

MIC = MICTÓRIO - 0,40

ALIM = TUBULAÇÃO DE ALIMENTAÇÃO

AF = TUBULAÇÃO DE ÁGUA FRIA

LI = TUBULAÇÃO DE LIMPEZA

TUBULAÇÃO: EMBUTIDA NA PAREDE OU ENTREFORRO (SUP.)

TUBULAÇÃO DE ALIMENTAÇÃO (PVC)

TUBULAÇÃO DE ÁGUA FRIA (PVC)

TUBULAÇÃO: APARENTE, ENTERRADA OU ENTREFORRO (INF.)

TUBULAÇÃO DE ALIMENTAÇÃO (PVC)

TUBULAÇÃO DE ÁGUA FRIA (PVC)

RF = REFERÊNCIA

DN = DIÂMETRO EM MILÍMETRO

RF = REFERÊNCIA

H = ALTURA EM CENTÍMETROS

← SENTIDO DE ESCOAMENTO

SIMBOLOGIA

RG = REGISTRO DE GAVETA - h=1,80 ou h=0,45

RP = REGISTRO DE PRESSÃO - h=1,10

RD = REDUÇÃO

H = UNIÃO / LUVA / ADAPTADOR

TB = TORNEIRA TIPO BÓIA

- NOTAS GERAIS**
- DIMENSÕES EM METROS E DIÂMETROS EM MILÍMETROS, EXCETO ONDE INDICADO CONTRÁRIO;
 - NENHUM FURO EM VIGA OU LAJE DEVE SER FEITO ANTES DA APROVAÇÃO DO CALCULISTA ESTRUTURAL. TODOS OS REFORÇOS NECESSÁRIOS DEVEM SER DIMENSIONADOS PELO CALCULISTA ESTRUTURAL;
 - VERIFICAR RECOMENDAÇÕES DO FABRICANTE PARA TRANSPORTE, ARMAZENAGEM E INSTALAÇÃO DAS TUBULAÇÕES;
 - VERIFICAR NO PROJETO DE ARQUITETURA A LOCAÇÃO DOS EXOS E A INSTALAÇÃO DOS APARELHOS SANITÁRIOS E EQUIPAMENTOS;
 - A TUBULAÇÃO HORIZONTAL DE ÁGUA DEVERÁ SER INSTALADA COM UMA LEVE DECLIVIDADE, TENDO EM VISTA REDUZIR O RISCO DE FORMAÇÃO DE BOLHAS DE AR;
 - TODA A TUBULAÇÃO DEVERÁ SER SUBMETIDA A UMA PRESSÃO HIDROSTÁTICA IGUAL AO DOBRO DA PRESSÃO DE TRABALHO, SEM QUE OCORRA QUALQUER VAZAMENTO DURANTE 6 HORAS. A PRESSÃO MÍNIMA DOS TESTES, NÃO PODERÁ SER INFERIOR A 10m.c.a. (1kgf/cm²);
 - DEVEM SER OBSERVADAS AS PRESCRIÇÕES DA NBR 5626 PARA O PROJETO DE ÁGUA FRIA;
 - TODA TUBULAÇÃO E CONEXÕES DE ÁGUA FRIA DEVERÃO SER EXECUTADAS EM PVC SOLDÁVEL MARRON;
 - NOS PONTOS DE ÁGUA FRIA, INSTALAR CONEXÕES DE REDUÇÃO 25x1/2", REFORÇADAS COM BUCHA DE LATÃO;
 - OS TRECHOS APARENTES DAS TUBULAÇÕES DEVEM SER PINTADOS COM TINTA ESMALTE SINTÉTICO: ÁGUA FRIA: COR VERDE;
 - DISTÂNCIA MÍNIMA ENTRE A TAMPA DA CAIXA D'ÁGUA E A COBERTURA = 0,40m;
 - DEVEM SER OBSERVADAS AS PRESCRIÇÕES DA NBR 7198 E NBR-13206 PARA O PROJETO DE ÁGUA QUENTE;
 - TEMPERATURA MÁXIMA DE TRABALHO NAS TUBULAÇÕES: CPVC = 80°C;
 - NOS PONTOS DE ÁGUA QUENTE, INSTALAR CONEXÕES DE REDUÇÃO DE 22x1/2";
 - TODA TUBULAÇÃO E CONEXÕES DE ÁGUA QUENTE DEVERÃO SER EXECUTADAS EM CPVC SOLDÁVEL;
 - OS TRECHOS APARENTES DAS TUBULAÇÕES DE DEVEM SER PINTADOS COM TINTA ESMALTE SINTÉTICO: ÁGUA QUENTE: COR LARANJA;

REV.	INICIAL	ASSUNTO	DATA	NOME
00	INICIAL		22/02/2024	NICOLEE

GOVERNO DE MINAS SECRETARIA DE ESTADO DE SAÚDE

PROJETO ÁGUA FRIA- RESERVATÓRIOS

CLIENTE: GOVERNO DE MINAS SECRETARIA DE ESTADO DE SAÚDE

LOCAL: RODOVIA PAPA JOÃO PAULO II, BAIRRO SERRA VERDE, Nº4143 - BH / MG CEP: 31630-900 - EDIFÍCIO MINAS

TÍTULO: PROJETO DE ÁGUA FRIA- RESERVATÓRIOS

OBRA: CONTRATO 001-2024 DATA: 22/02/2024 ESCALA: 1:50 REVISÃO: 00 Nº DA FOLHA: ÚNICA

ESCRITÓRIO/PROJ. ESTRUTURAL/RESPONSÁVEL TEC.: BARBURI-SP/ENGR. ADEIR ALVES CREA 5088920182 PROJETO REFERENCIAL: SES-MG-LIBS PADRÃO ALVENARIA TIPO I

PROJ. 001 - PROJETO DE ÁGUA FRIA - RESERVATÓRIOS - ESTADO DE MINAS GERAIS - 2024

2 RESERVATÓRIOS
ESCALA 1:50