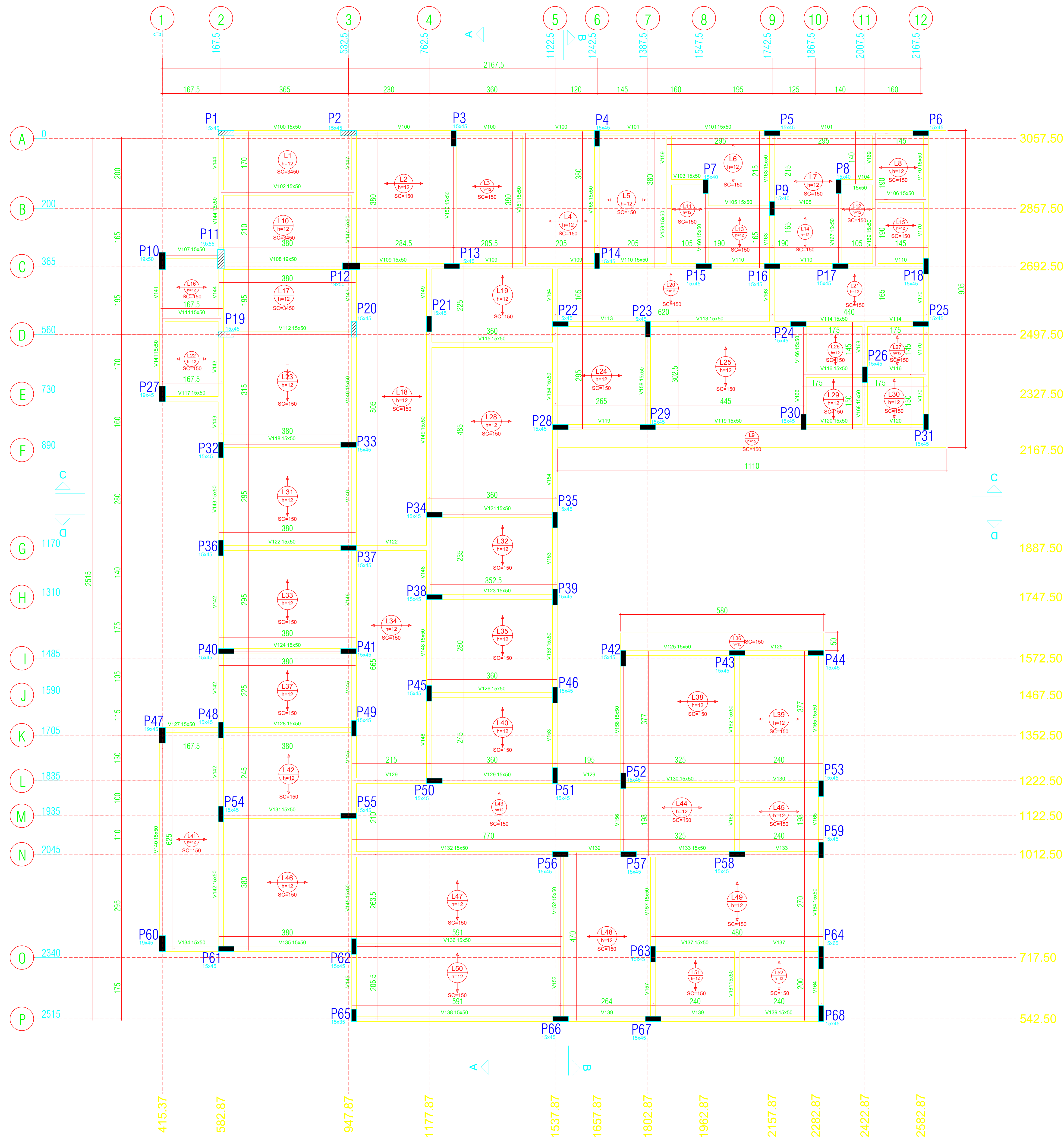


03 - FORMA DA COBERTURA



FORMA DO PAVIMENTO COBERTURA (NÍVEL 355)
Escala 1:50

Nome	Tipo	Dados			Lajes		Sobrecarga (kg/m²)		Assentado	Localizada
		Altura (cm)	Elevação (cm)	Nível (cm)	Peso próprio (kg/m²)	Adicional				
L1	Maciça	12	0	355	300	100	3300	-		
L2	Trelçada ID	12	0	355	147	100	50	-		
L3	Trelçada ID	12	0	355	147	100	50	-		
L4	Trelçada ID	12	0	355	147	100	50	-		
L5	Trelçada ID	12	0	355	147	100	50	-		
L6	Trelçada ID	12	0	355	147	100	50	-		
L7	Trelçada ID	12	0	355	147	100	50	-		
L8	Trelçada ID	12	0	355	147	100	50	-		
L9	Maciça	12	0	355	375	100	3000	-		
L10	Maciça	12	0	355	300	100	3300	-		
L11	Trelçada ID	12	0	355	147	100	50	-		
L12	Trelçada ID	12	0	355	147	100	50	-		
L13	Trelçada ID	12	0	355	147	100	50	-		
L14	Trelçada ID	12	0	355	147	100	50	-		
L15	Trelçada ID	12	0	355	147	100	50	-		
L16	Trelçada ID	12	0	355	147	100	50	-		
L17	Maciça	12	0	355	300	100	3300	-		
L18	Trelçada ID	12	0	355	147	100	50	-		
L19	Trelçada ID	12	0	355	147	100	50	-		
L20	Trelçada ID	12	0	355	147	100	50	-		
L21	Trelçada ID	12	0	355	147	100	50	-		
L22	Trelçada ID	12	0	355	147	100	50	-		
L23	Trelçada ID	12	0	355	147	100	50	-		
L24	Trelçada ID	12	0	355	147	100	50	-		
L25	Trelçada ID	12	0	355	147	100	50	-		
L26	Trelçada ID	12	0	355	147	100	50	-		
L27	Trelçada ID	12	0	355	147	100	50	-		
L28	Trelçada ID	12	0	355	147	100	50	-		
L29	Trelçada ID	12	0	355	147	100	50	-		
L30	Trelçada ID	12	0	355	147	100	50	-		
L31	Trelçada ID	12	0	355	147	100	50	-		
L32	Trelçada ID	12	0	355	147	100	50	-		
L33	Trelçada ID	12	0	355	147	100	50	-		
L34	Trelçada ID	12	0	355	147	100	50	-		
L35	Trelçada ID	12	0	355	147	100	50	-		
L36	Maciça	15	0	355	375	100	3000	-		
L37	Trelçada ID	12	0	355	147	100	50	-		
L38	Trelçada ID	12	0	355	147	100	50	-		
L39	Trelçada ID	12	0	355	147	100	50	-		
L40	Trelçada ID	12	0	355	147	100	50	-		
L41	Trelçada ID	12	0	355	147	100	50	-		
L42	Trelçada ID	12	0	355	147	100	50	-		
L43	Trelçada ID	12	0	355	147	100	50	-		
L44	Trelçada ID	12	0	355	147	100	50	-		
L45	Trelçada ID	12	0	355	147	100	50	-		
L46	Trelçada ID	12	0	355	147	100	50	-		
L47	Trelçada ID	12	0	355	147	100	50	-		
L48	Trelçada ID	12	0	355	147	100	50	-		
L49	Trelçada ID	12	0	355	147	100	50	-		
L50	Trelçada ID	12	0	355	147	100	50	-		
L51	Trelçada ID	12	0	355	147	100	50	-		
L52	Trelçada ID	12	0	355	147	100	50	-		

Características dos materiais	
fyk	Ecsa
(kgf/cm²)	(kgf/cm²)
250	241500

Legenda dos pilares

- Pilar que morre
- Pilar que passa

Vigas				Pilares			
Nome	Seção	Elevação (cm)	Nível (cm)	Nome	Seção	Elevação (cm)	Nível (cm)
V100	15x50	0	355	P11	15x45	0	355
V101	15x50	0	355	P12	15x45	0	355
V102	15x50	0	355	P13	15x45	0	355
V103	15x50	0	355	P14	15x45	0	355
V104	15x50	0	355	P15	15x45	0	355
V105	15x50	0	355	P16	15x45	0	355
V106	15x50	0	355	P17	15x45	0	355
V107	15x50	0	355	P18	15x45	0	355
V108	15x50	0	355	P19	15x45	0	355
V109	15x50	0	355	P20	15x45	0	355
V110	15x50	0	355	P21	15x45	0	355
V111	15x50	0	355	P22	15x45	0	355
V112	15x50	0	355	P23	15x45	0	355
V113	15x50	0	355	P24	15x45	0	355
V114	15x50	0	355	P25	15x45	0	355
V115	15x50	0	355	P26	15x45	0	355
V116	15x50	0	355	P27	15x45	0	355
V117	15x50	0	355	P28	15x45	0	355
V118	15x50	0	355	P29	15x45	0	355
V119	15x50	0	355	P30	15x45	0	355
V120	15x50	0	355	P31	15x45	0	355
V121	15x50	0	355	P32	15x45	0	355
V122	15x50	0	355	P33	15x45	0	355
V123	15x50	0	355	P34	15x45	0	355
V124	15x50	0	355	P35	15x45	0	355
V125	15x50	0	355	P36	15x45	0	355
V126	15x50	0	355	P37	15x45	0	355
V127	15x50	0	355	P38	15x45	0	355
V128	15x50	0	355	P39	15x45	0	355
V129	15x50	0	355	P40	15x45	0	355
V130	15x50	0	355	P41	15x45	0	355
V131	15x50	0	355	P42	15x45	0	355
V132	15x50	0	355	P43	15x45	0	355
V133	15x50	0	355	P44	15x45	0	355
V134	15x50	0	355	P45	15x45	0	355
V135	15x50	0	355	P46	15x45	0	355
V136	15x50	0	355	P47	15x45	0	355
V137	15x50	0	355	P48	15x45	0	355
V138	15x50	0	355	P49	15x45	0	355
V139	15x50	0	355	P50	15x45	0	355
V140	15x50	0	355	P51	15x45	0	355
V141	15x50	0	355	P52	15x45	0	355
V142	15x50	0	355	P53	15x45	0	355
V143	15x50	0	355	P54	15x45	0	355
V144	15x50	0	355	P55	15x45	0	355
V145	15x50	0	355	P56	15x45	0	355
V146	15x50	0	355	P57	15x45	0	355
V147	15x50	0	355	P58	15x45	0	355
V148	15x50	0	355	P59	15x45	0	355
V149	15x50	0	355	P60	15x45	0	355
V150	15x50	0	355	P61	15x45	0	355
V151	15x50	0	355	P62	15x45	0	355
V152	15x50	0	355	P63	15x45	0	355
V153	15x50	0	355	P64	15x45	0	355
V154	15x50	0	355	P65	15x45	0	355
V155	15x50	0	355	P66	15x45	0	355
V156	15x50	0	355	P67	15x45	0	355
V157	15x50	0	355	P68	15x45	0	355
V158	15x50	0	355				
V159	15x50	0	355				
V160	15x50	0	355				
V161	15x50	0	355				
V162	15x50	0	355				
V163	15x50	0	355				
V164	15x50	0	355				
V165	15x50	0	355				
V166	15x50	0	355				
V167	15x50	0	355				
V168	15x50	0	355				
V169	15x50	0	355				
V170	15x50	0	355				

- NOTAS**
- 1- MEDIDAS EM cm, NÍVEIS EM m
 - 2- COBRIMENTO: 3,0cm. (usar espaçadores)
 - 3- AÇO CA-50 fyk=500 MPa, CA-60 fyk=600 MPa
 - 4- CONFERIR MEDIDAS NA OBRA
 - 5- NÃO TOMAR MEDIDAS EM ESCALA
 - 6- AS MEDIDAS DA ESTRUTURA DEVEM RESPEITAR O PROJETO DE ARQUITETURA, QUALQUER DIVERGÊNCIA CONSIDERAR O PROJETO ARQUITETÔNICO. OS DADOS AQUI APRESENTADOS SÃO MERAMENTE PARAMETROS DE CÁLCULOS QUE OBSERVAM AS NORMAS BRASILEIRAS (NBR/ABNT).

CONCRETO	AÇO	EXECUÇÃO
NBR 6118/2014 C fck = 30 Mpa. 300 kg/cm³	AÇO CA50 fyk=500 Kg/cm² / 500Mpa. AÇO CA60 fyk=600 Kg/cm² / 600Mpa.	DE ACORDO COM AS NORMAS ESTRUTURAS BRASILEIRAS CLASSE DE AGRESSIVIDADE AMBIENTAL II - MODERADA

DETALHE DA LAJE PRÉ-MOLDADA

NOTAS

- * A ESPESURA DAS LAJES SÃO MERA SUGESTÃO, AS QUAS DEVERÃO SER DIMENSIONADAS PELO FABRICANTE.
- * AS LAJES DEVEM SER CONSIDERADAS BI-APÓIADAS PARA EFEITO DE SOBRECARGA

h_{12} = N° E ESPESURA DAS LAJES MOÇAS h_{12} = DIREÇÃO DAS LAJES PRÉ-MOLDADAS
 s_c = SOBRECARGA (ACCIDENTAL + PERMA) EM Kg/m²

G4GEO ENGENHARIA
(11) 9-8854-9575
g4geoengenharia@gmail.com

PROJETO ESTRUTURAL

CLIENTE: GOVERNO DE MINAS SECRETARIA DE ESTADO DE SAÚDE
 LOCAL: RODOVIA PAPA JOÃO PAULO II, BAIRRO SERRA VERDE, Nº411 - BH/MG
 TÍTULO: FORMA DA COBERTURA

DATA: 001/2024 DATA: 22/02/2024 ESCALA: 1:50 REVISÃO: 00 Nº DE FOLHAS: 03

PROJETO REFERENCIAL: RUA ADRIANA, 111 - SERRA VERDE, 31280-000 - BH/MG