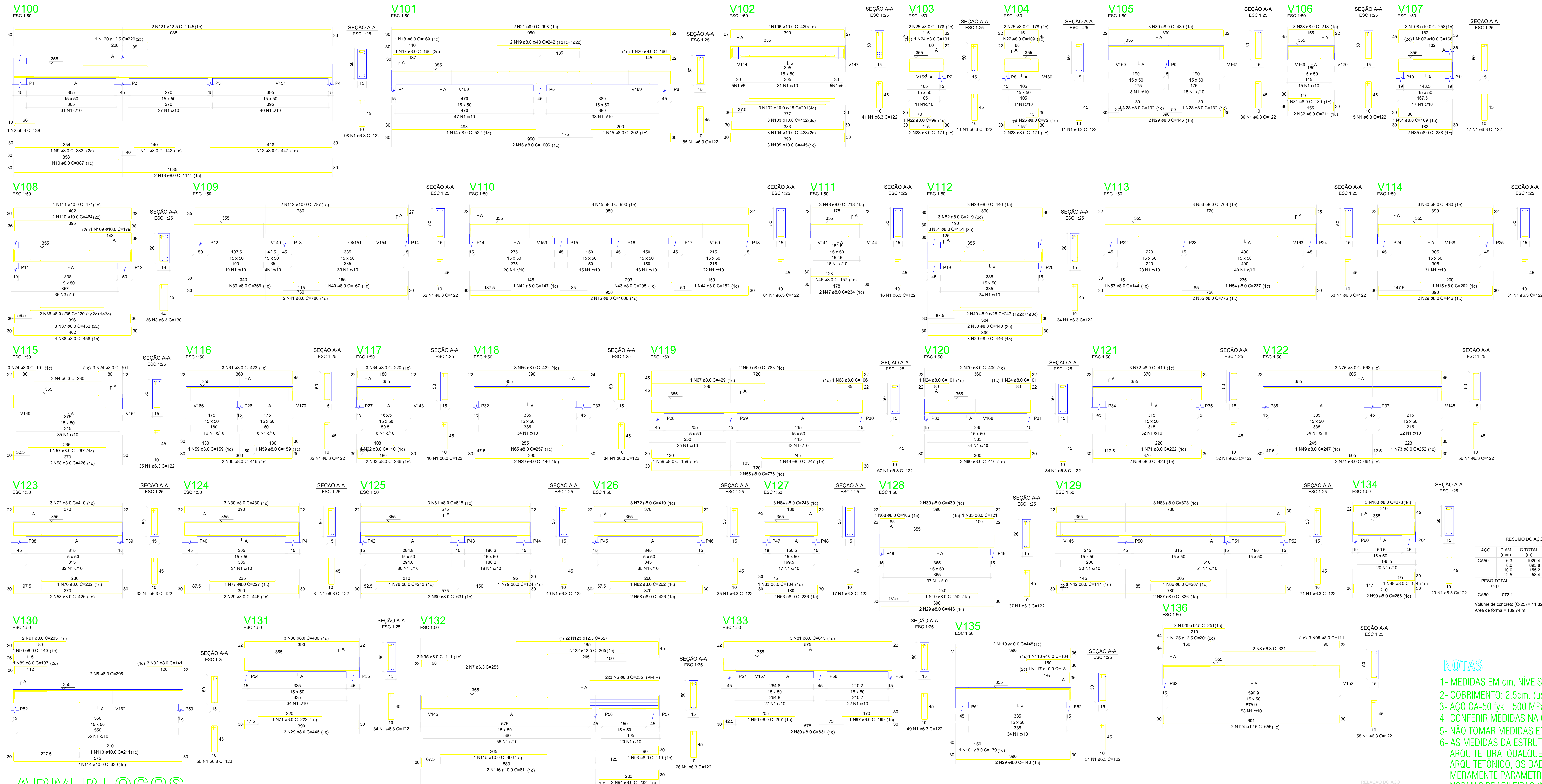


# 06 - ARM VIGAS V100 1/2



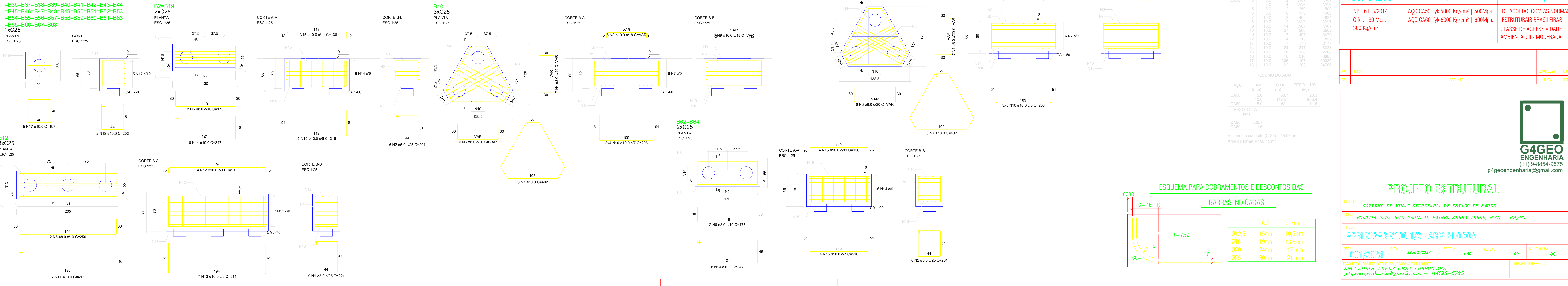
RELAÇÃO DO AÇO		RELAÇÃO DO AÇO		RELAÇÃO DO AÇO	
DIAM	QUANT	CLASSE	C TOTAL	DIAM	QUANT
10	1	A400	100	10	1
12	2	A400	200	12	2
14	3	A400	300	14	3
16	4	A400	400	16	4
18	5	A400	500	18	5
20	6	A400	600	20	6
22	7	A400	700	22	7
24	8	A400	800	24	8
26	9	A400	900	26	9
28	10	A400	1000	28	10
30	11	A400	1100	30	11
32	12	A400	1200	32	12
34	13	A400	1300	34	13
36	14	A400	1400	36	14
38	15	A400	1500	38	15
40	16	A400	1600	40	16
42	17	A400	1700	42	17
44	18	A400	1800	44	18
46	19	A400	1900	46	19
48	20	A400	2000	48	20
50	21	A400	2100	50	21
52	22	A400	2200	52	22
54	23	A400	2300	54	23
56	24	A400	2400	56	24
58	25	A400	2500	58	25
60	26	A400	2600	60	26
62	27	A400	2700	62	27
64	28	A400	2800	64	28
66	29	A400	2900	66	29
68	30	A400	3000	68	30
70	31	A400	3100	70	31
72	32	A400	3200	72	32
74	33	A400	3300	74	33
76	34	A400	3400	76	34
78	35	A400	3500	78	35
80	36	A400	3600	80	36
82	37	A400	3700	82	37
84	38	A400	3800	84	38
86	39	A400	3900	86	39
88	40	A400	4000	88	40
90	41	A400	4100	90	41
92	42	A400	4200	92	42
94	43	A400	4300	94	43
96	44	A400	4400	96	44
98	45	A400	4500	98	45
100	46	A400	4600	100	46
102	47	A400	4700	102	47
104	48	A400	4800	104	48
106	49	A400	4900	106	49
108	50	A400	5000	108	50
110	51	A400	5100	110	51
112	52	A400	5200	112	52
114	53	A400	5300	114	53
116	54	A400	5400	116	54
118	55	A400	5500	118	55
120	56	A400	5600	120	56
122	57	A400	5700	122	57
124	58	A400	5800	124	58
126	59	A400	5900	126	59
128	60	A400	6000	128	60

**NOTAS**

- 1- MEDIDAS EM cm, NÍVEIS EM m
- 2- COBRIMENTO: 2,5cm. (usar espaçadores)
- 3- AÇO CA-50 fyk=500 MPa, CA-60 fyk=600 MPa
- 4- CONFERIR MEDIDAS NA OBRA
- 5- NÃO TOMAR MEDIDAS EM ESCALA
- 6- AS MEDIDAS DA ESTRUTURA DEVEM RESPEITAR O PROJETO DE ARQUITETURA, QUALQUER DIVERGÊNCIA CONSIDERAR O PROJETO ARQUITETÔNICO. OS DADOS AQUI APRESENTADOS SÃO MERAMENTE PARAMETROS DE CÁLCULO QUE OBSERVAM AS NORMAS BRASILEIRAS (NBR/ABNT).

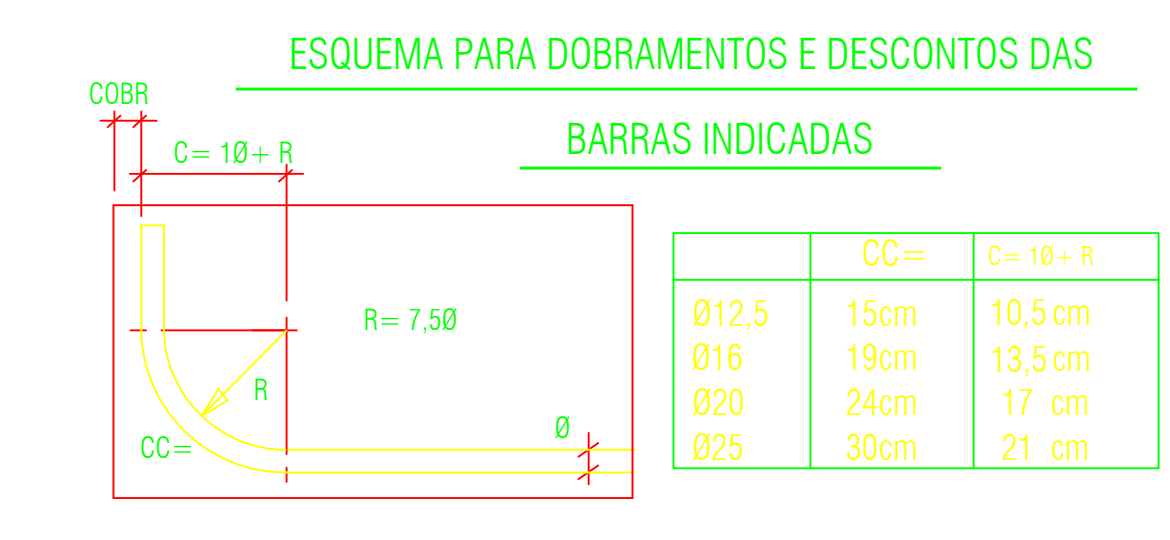
# ARM BLOCOS

B1=B3=B4=B5=B6=B7=B8=B9=B13=B14=B15=B16  
 =B17=B18=B20=B21=B22=B23=B24=B25=B26  
 =B27=B28=B29=B30=B31=B32=B33=B34=B35  
 =B36=B37=B38=B39=B40=B41=B42=B43=B44  
 =B45=B46=B47=B48=B49=B50=B51=B52=B53  
 =B54=B55=B56=B57=B58=B59=B60=B61=B63  
 =B65=B66=B67=B68  
 1x2x5  
 PLANTA  
 ESC 1:25



RELAÇÃO DO AÇO		RELAÇÃO DO AÇO		RELAÇÃO DO AÇO	
DIAM	QUANT	CLASSE	C TOTAL	DIAM	QUANT
10	1	A400	100	10	1
12	2	A400	200	12	2
14	3	A400	300	14	3
16	4	A400	400	16	4
18	5	A400	500	18	5
20	6	A400	600	20	6
22	7	A400	700	22	7
24	8	A400	800	24	8
26	9	A400	900	26	9
28	10	A400	1000	28	10
30	11	A400	1100	30	11
32	12	A400	1200	32	12
34	13	A400	1300	34	13
36	14	A400	1400	36	14
38	15	A400	1500	38	15
40	16	A400	1600	40	16
42	17	A400	1700	42	17
44	18	A400	1800	44	18
46	19	A400	1900	46	19
48	20	A400	2000	48	20
50	21	A400	2100	50	21
52	22	A400	2200	52	22
54	23	A400	2300	54	23
56	24	A400	2400	56	24
58	25	A400	2500	58	25
60	26	A400	2600	60	26
62	27	A400	2700	62	27
64	28	A400	2800	64	28
66	29	A400	2900	66	29
68	30	A400	3000	68	30
70	31	A400	3100	70	31
72	32	A400	3200	72	32
74	33	A400	3300	74	33
76	34	A400	3400	76	34
78	35	A400	3500	78	35
80	36	A400	3600	80	36
82	37	A400	3700	82	37
84	38	A400	3800	84	38
86	39	A400	3900	86	39
88	40	A400	4000	88	40
90	41	A400	4100	90	41
92	42	A400	4200	92	42
94	43	A400	4300	94	43
96	44	A400	4400	96	44
98	45	A400	4500	98	45
100	46	A400	4600	100	46
102	47	A400	4700	102	47
104	48	A400	4800	104	48
106	49	A400	4900	106	49
108	50	A400	5000	108	50
110	51	A400	5100	110	51
112	52	A400	5200	112	52
114	53	A400	5300	114	53
116	54	A400	5400	116	54
118	55	A400	5500	118	55
120	56	A400	5600	120	56
122	57	A400	5700	122	57
124	58	A400	5800	124	58
126	59	A400	5900	126	59
128	60	A400	6000	128	60

ESPECIFICAÇÕES			EXECUÇÃO	
CONCRETO	AÇO		DE ACORDO COM AS NORMAS	
NBR 6118/2014	AÇO CA50 fyk=500 Kg/cm² / 500Mpa.		ESTRUTURAIS BRASILEIRAS	
C t/c = 30 Mpa.	AÇO CA60 fyk=600 Kg/cm² / 600Mpa.		CLASSE DE AGRESSIVIDADE	
300 Kg/cm²			AMBIENTAL II - MODERADA	



RELAÇÃO DO AÇO		RELAÇÃO DO AÇO		RELAÇÃO DO AÇO	
DIAM	QUANT	CLASSE	C TOTAL	DIAM	QUANT
10	1	A400	100	10	1
12	2	A400	200	12	2
14	3	A400	300	14	3
16	4	A400	400	16	4
18	5	A400	500	18	5
20	6	A400	600	20	6
22	7	A400	700	22	7
24	8	A400	800	24	8
26	9	A400	900	26	9
28	10	A400	1000	28	10
30	11	A400	1100	30	11
32	12	A400	1200	32	12
34	13	A400	1300	34	13
36	14	A400	1400	36	14
38	15	A400	1500	38	15
40	16	A400	1600	40	16
42	17	A400	1700	42	17
44	18	A400	1800	44	18
46	19	A400	1900	46	19
48	20	A400	2000	48	20
50	21	A400	2100	50	21
52	22	A400	2200	52	22
54	23	A400	2300	54	23
56	24	A400	2400	56	24
58	25	A400	2500	58	25
60	26	A400	2600	60	26
62	27	A400	2700	62	27
64	28	A400	2800	64	28
66	29	A400	2900	66	29
68	30	A400	3000	68	30
70	31	A400	3100	70	31
72	32	A400	3200	72	32
74	33	A400	3300	74	33
76	34	A400	3400	76	34
78	35	A400	3500	78	35
80	36	A400	3600	80	36
82	37	A400	3700	82	37
84	38	A400	3800	84	38
86	39	A400	3900	86	39
88	40	A400	4000	88	40
90	41	A400	4100	90	41
92	42	A400	4200	92	42
94	43	A400	4300	94	43
96	44	A400	4400	96	44
98	45	A400	4500	98	45
100	46	A400	4600	100	46
102	47	A400	4700	102	47
104	48	A400	4800	104	48
106	49	A400	4900	106	49
108	50	A400	5000	108	50
110	51	A400	5100	110	51
112	52	A400	5200	112	52
114	53	A400	5300	114	53
116	54	A400	5400	116	54
118	55	A400	5500	118	55
120	56	A400	5600	120	56
122	57	A400	5700	122	57
124	58	A400	5800	124	58
126	59	A400	5900	126	59
128	60	A400	6000	128	60



CLIENTE: GOVERNO DE MINAS SECRETARIA DE ESTADO DE SAÚDE  
 LOCAL: RODovia PAPA JOAO PAULO II, BAIRRO SERRA VERDE, N-111 - BH/MG  
 TÍTULO: ARM VIGAS V100 1/2 - ARM BLOCOS  
 DATA: 22/04/2024  
 ESCALA: 1:50  
 REVISÃO: 00  
 DATA TABELA: 06