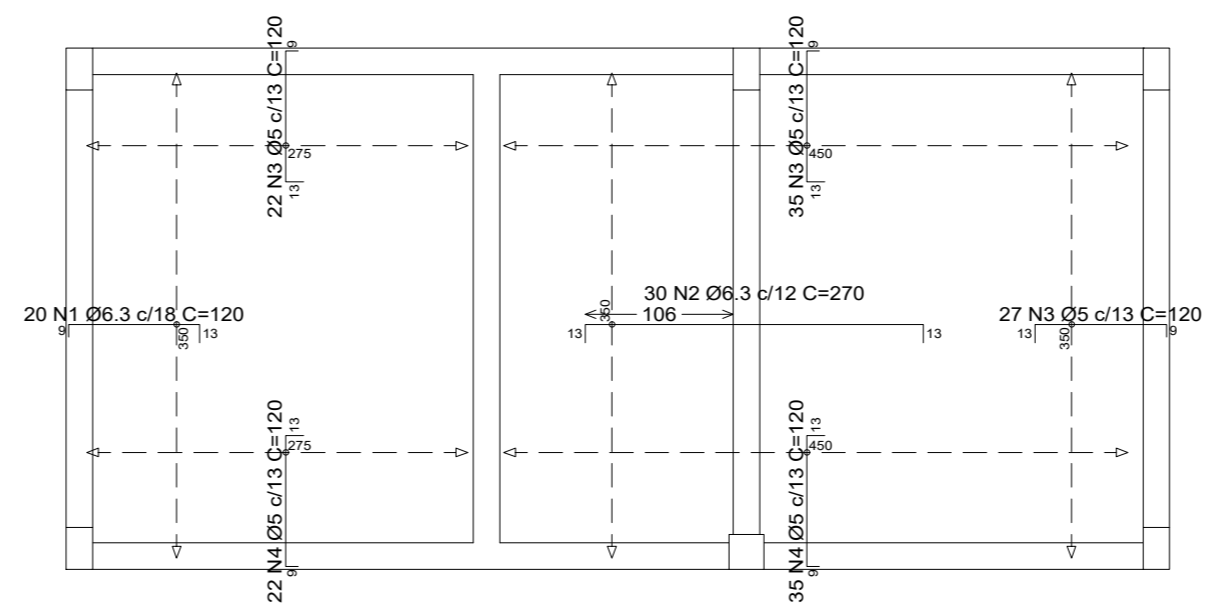


Piso 2
 Armadura longitudinal inferior
 Concreto: C30, em geral
 CA-50 e CA-60
 Escala: 1:50

Elemento	Pos.	Diam.	Q.	Dob. (cm)	Reta (cm)	Dob. (cm)	Comp. (cm)	Total (cm)	CA-50 (kg)	CA-60 (kg)
Armadura longitudinal inferior	1	Ø6.3	27	9	311		320	8640	21.2	
	2	Ø6.3	27		200		200	5400	13.2	
	3	Ø6.3	27	9	301		310	8370	20.5	
	4	Ø6.3	57	9	371	9	389	22173	54.3	
Total+10%:								120.1		
Ø6.3:								120.1		0.0
Total:								120.1		0.0

Resumo Aço Piso 2 Armadura longitudinal inferior	Comp. total (m)	Peso+10% (kg)
CA-50	Ø6.3	445.8
		120



Piso 2
 Armadura longitudinal superior
 Concreto: C30, em geral
 CA-50 e CA-60
 Escala: 1:50

Elemento	Pos.	Diam.	Q.	Dob. (cm)	Reta (cm)	Dob. (cm)	Comp. (cm)	Total (cm)	CA-50 (kg)	CA-60 (kg)
Armadura longitudinal superior	1	Ø6.3	20	9	98	13	120	2400	5.9	
	2	Ø6.3	30	13	244	13	270	8100	19.8	
	3	Ø5	84	13	98	9	120	10080		15.8
	4	Ø5	57	9	98	13	120	6840		10.7
Total+10%:								28.3	29.2	
Ø5:								0.0	29.2	
Ø6.3:								28.3	0.0	
Total:								28.3	29.2	

Resumo Aço Piso 2 Armadura longitudinal superior	Comp. total (m)	Peso+10% (kg)	Total
CA-50	Ø6.3	105.0	28
CA-60	Ø5	169.2	29
Total			57

REVISÕES			TÍTULO	
REV.	DATA	NOME	RESTAURANTE POPULAR "DORES DO INDAÍÁ"	
11			PROJETO	
10			PROJETO ESTRUTURAL CONCRETO + FUNDAÇÃO	
09			ENDEREÇO OBRA	
08			RUA GUAJAJARAS, S/N - BAIRRO SÃO JOSÉ - DORES DO INDAIA - MG	
07			CONTRATANTE	
06			MUNICÍPIO DE DORES DO INDAIA	
05			CPF	18.301.010/0001-22
04			AUTOR DO PROJETO	
03			THIAGO HENRIQUE FERREIRA	
02			CAU / CREA	186.810/D
01	14/07/2023	THIAGO	CONTEÚDO LAJES	